

## INSTRUCTIUNI DE INSTALARE UPDATE-URI

### **Pasul 1: Identificati varianta de update potrivita**

In caz ca nu sunteti sigur de versiunea de Facturier pe care o detineti sau de ultimul update facut va rugam sa ne contactati. Incepand cu ultimul update versiunea programului se afiseaza in **Meniu Configurari > Versiune Program**

### **Pasul 2: Descarcati update-ul corespunzator**

### **Pasul 3: Delogati-va din program**

Delogati-va din program, apasand "X"-ul portocaliu din interfata programului.

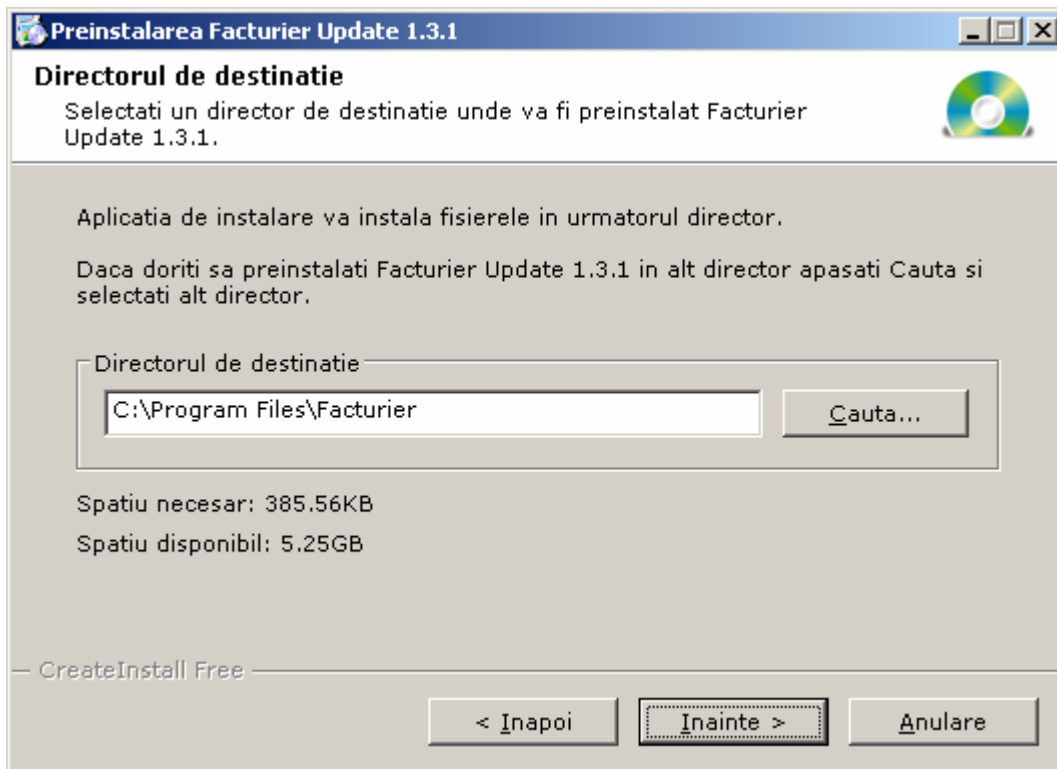
### **Pasul 4: Lansati in executie update-ul descarcat**

... si urmati pasii indicati pana la finalizare.

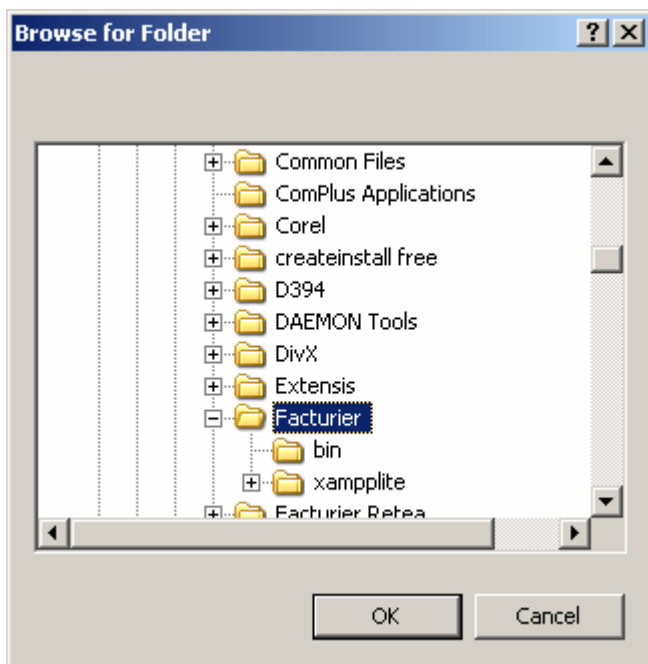
Prima fereastra **Preinstalarea**:



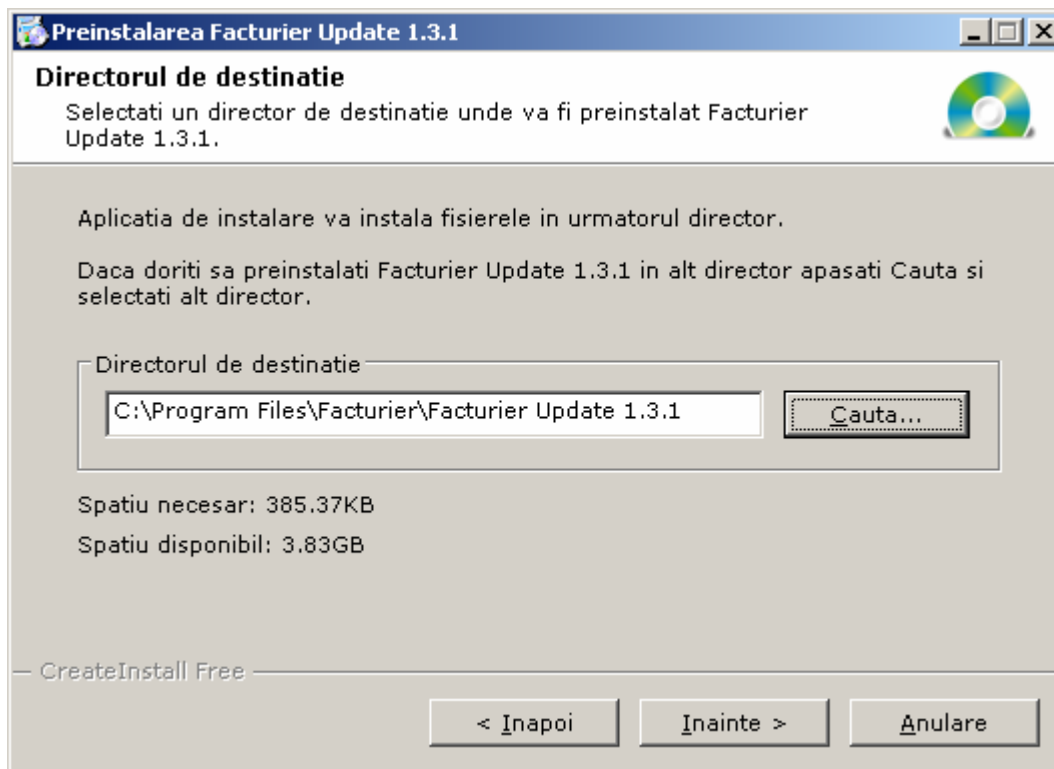
Selectarea directorului destinatiei:



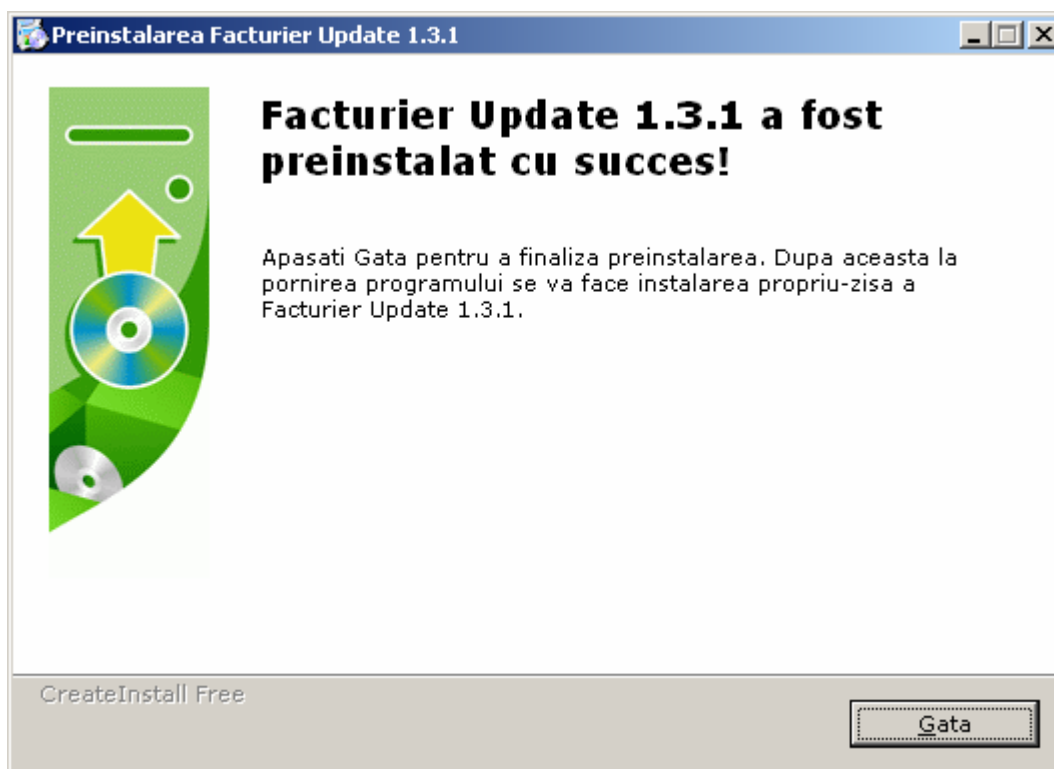
Accesati butonul **“Cauta”** si selectati directorul Facturier (respectiv Facturier V1.0 sau Facturier V1.1) instalat pe computerul dumneavoastra.



**Nota:** Dupa ce ati ales versiunea programului instalat pe calculator, daca apare, va rugam sa stergeti "Facturier Update 1.3.1" si apoi accesati butonul "Inainte".



Finalizare **Preinstalare**

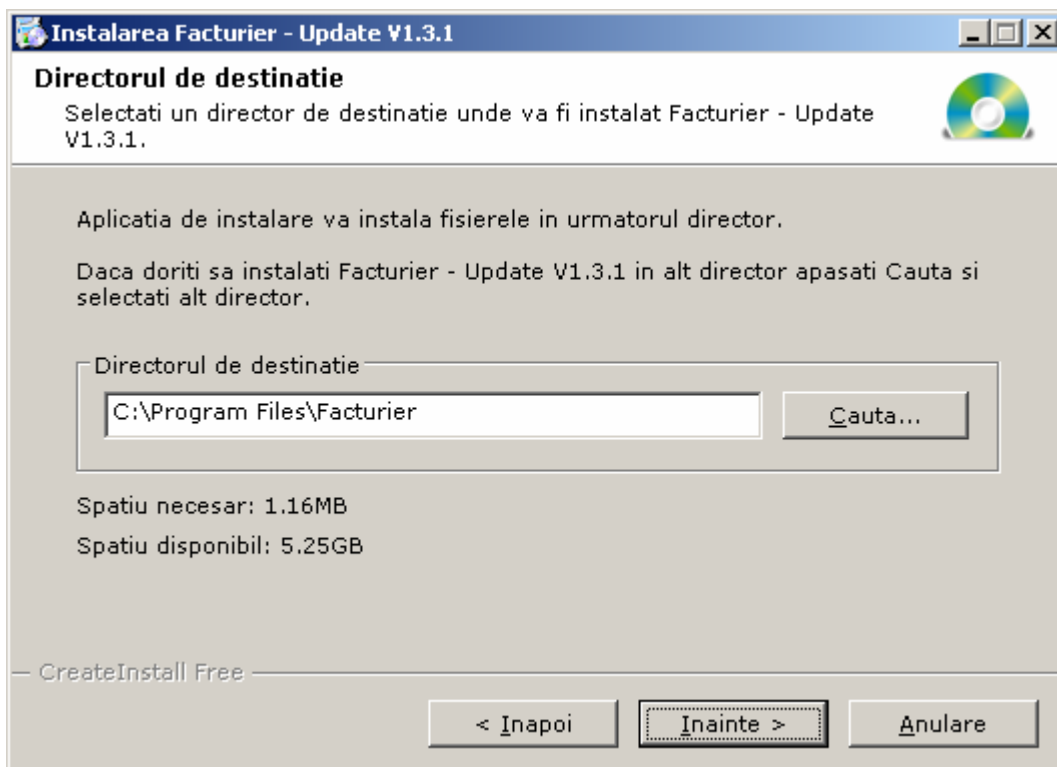


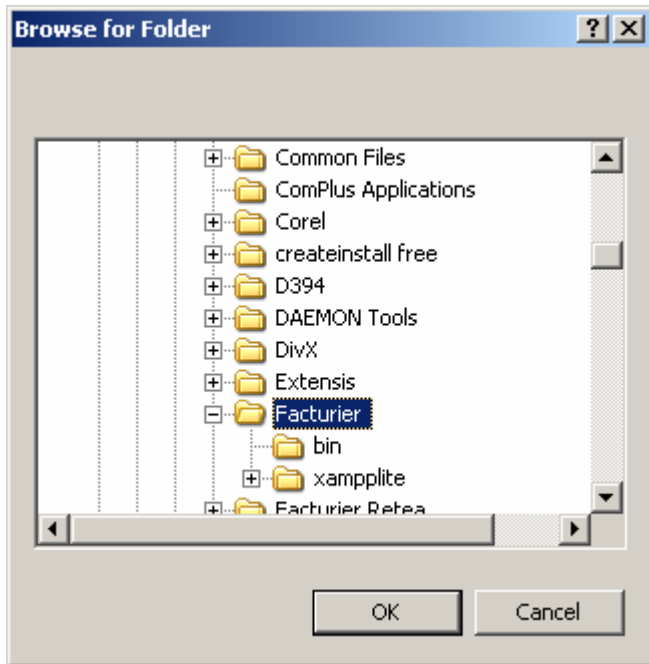
Lansati in executie programul pentru a se face instalarea propriu-zisa a update-ului.



Se face verificarea versiunii iar apoi va aparea fereastra de instalare efectiva a update-ului.

Selectati din nou **folderul destinatie**.



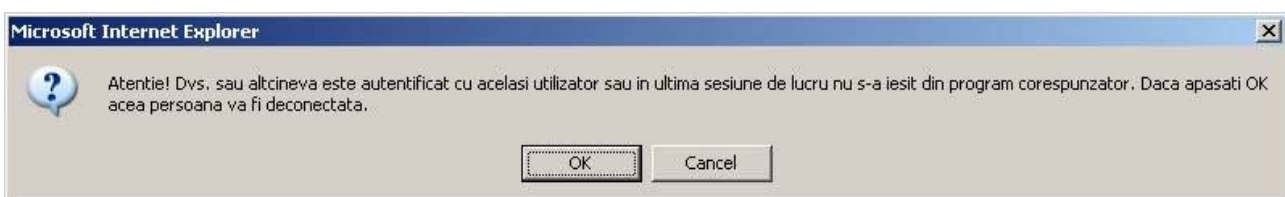


**Pasul 5: Porniti programul Facturier**

...si asteptati pana se executa actualizarile pentru baza de date.



**Nota:** In cazul in care va apare mesajul de mai jos va rugam sa accesati "OK" si faceti din nou autentificarea in program.

**Pasul 6: Verificati noile optiuni ale update-ului**

Reintrati pe website-ul Facturier.ro si verificati daca ultimele modificari adaugate prin update sunt prezente si in programul dumneavoastra Facturier.

**Procedura este similara si pentru update-ul V1.4.1. Pentru asistenta tehnica va rugam sa ne contactati. Pentru toate problemele intervenite sa va incerca rezolvarea acestora in cel mult 48 de ore.**