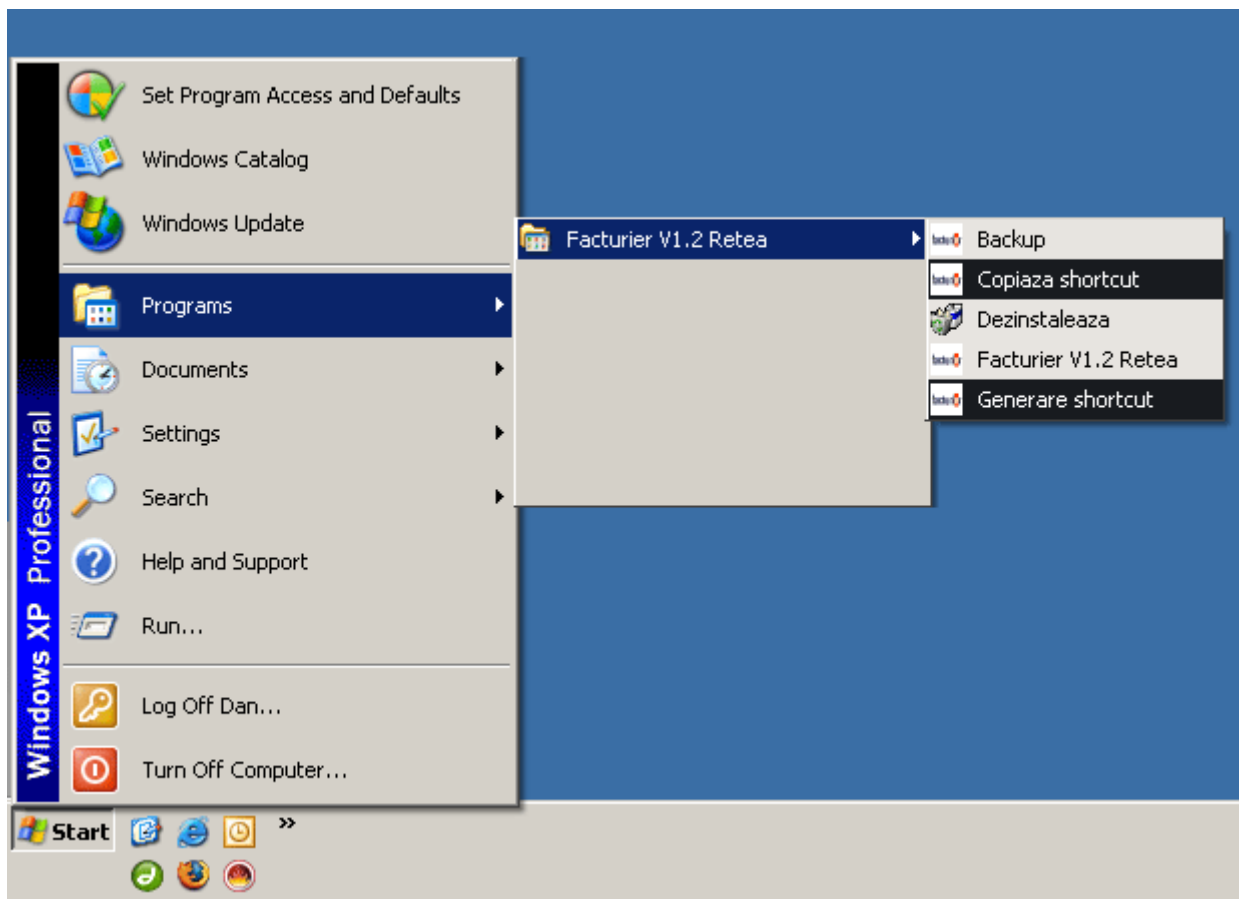


Instructiuni de instalare Factorier V1.2 Demo in Retea

1. Instalati programul **Factorier v1.2 Demo Retea** pe un computer din retea si treceti la urmatorul pas.
2. Accesati butonul de **"START"** Windows si folositi-va de link-ul **"Generare shortcut"** din **"Factorier V1.2 Retea"** pentru a crea link-ul pentru retea catre programul Factorier.



3. Folositi link-ul **"Copiere shortcut"** tot din **"Factorier V1.2 Retea"** pentru a deschide folderul cu fisierele ce se vor copia pe celelalte calculatoare din retea.
4. Copiati tot continutul folderului pe un alt calculator si lansati in executie fisierul **"ruleaza_factorier.bat"** ori de cate ori doriti sa porniti programul Factorier.
5. Reluati pasii 3. si 4. pentru fiecare calculator in parte.

